



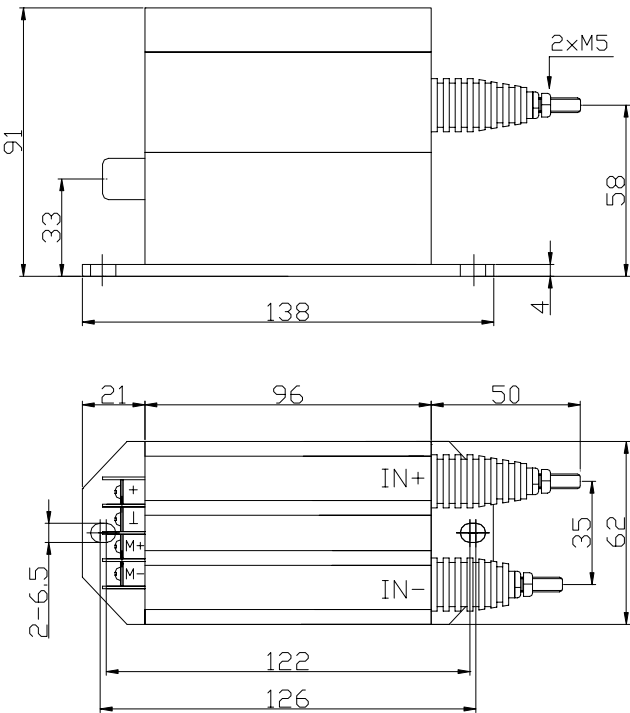
宇波模块

CHZ-\*VT/A1

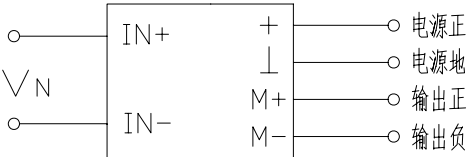
性能参数: 直流电压变送器: 额定电压 500V...3000V DC、可隔离测量直流电压、输出 4...20mA 标准直流信号

	型号	CHZ-500VT/A1	CHZ-1000VT/A1	CHZ-2000VT/A1	CHZ-3000VT/A1
V <sub>N</sub>	额定电压 (DC)	500V	1000V	2000V	3000V
V <sub>p</sub>	测量范围 (DC)	0...600V	0...1200V	0...2400V	0...3600V
R <sub>s</sub>	测量电阻	<300Ω			
I <sub>m</sub>	测量电流 (输出电流)	输出额定值 4...20mA (DC), 对应原边电压 0...V <sub>N</sub>			
K <sub>N</sub>	匝数比	-----			
X	精度 (T <sub>a</sub> = +25℃)	V <sub>N</sub> 的 ±0.5%			
V <sub>c</sub>	电源电压	+24V (±5%)			
V <sub>i</sub>	绝缘电压	在原边与副边电路之间: 6KV 有效值/50Hz/1 分钟			
I <sub>off</sub>	失调电流 (T <sub>a</sub> = +25℃)	当原边电流 V <sub>N</sub> =0 时, 最大值: 4 mA±0.2mA			
T <sub>d</sub>	温漂 (T <sub>a</sub> = -25...+85℃)	I <sub>m</sub> 的 0.05%/℃			
L	线性度	< 0.5%			
T <sub>r</sub>	反应时间	< 0.35S			
	di/dt	-----			
f	频率范围	DC			
T <sub>a</sub>	工作温度	-25℃...+85℃			
T <sub>s</sub>	贮存温度	-40℃...+90℃			
I <sub>c</sub>	耗电	30 mA + I <sub>m</sub> (输出电流)			
R <sub>s</sub>	副边内阻 (T <sub>a</sub> = +70℃)	-----			
R <sub>N</sub>	原边内阻 (T <sub>a</sub> = +70℃)	-----			
W	重量	650g			

外形尺寸 (mm):



电路连接图:



端子说明: 原边 IN+: 输入电压正  
IN-: 输入电压负  
副边: +: 电源正 (+24V)  
⊥: 电源地 (0V)  
M+: 输出正  
M-: 输出负

